

MANUAL DA MARCA



OLÍMPIA
INSTITUTO

2023



Índice

01

A essência da
marca

02

Construção da
marca

03

Usos do
logotipo

04

Aplicações da
marca

01

A essência
da marca



Sobre o Instituto Olimpia

O Instituto Olímpia é o resultado da colaboração entre uma médica dermatologista e uma nutróloga, criando um espaço único onde saúde e beleza se interligam. Com uma abordagem holística e personalizada, o instituto oferece uma variedade de tratamentos de saúde e estéticos, todos focados no bem-estar e na individualidade do paciente, refletindo a missão de harmonizar saúde e beleza de forma integrada e transformadora.



Missão

Nossa missão é oferecer uma experiência de saúde e beleza integrada e personalizada, proporcionando bem-estar e à autoestima ao paciente.

Visão

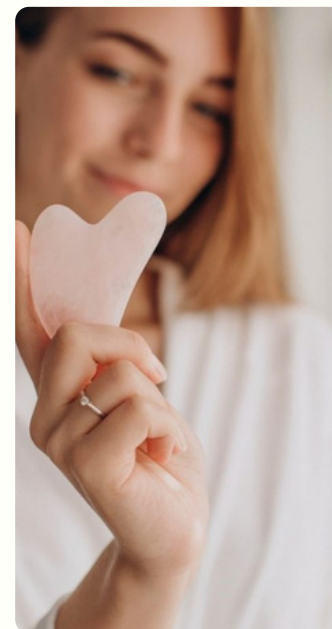
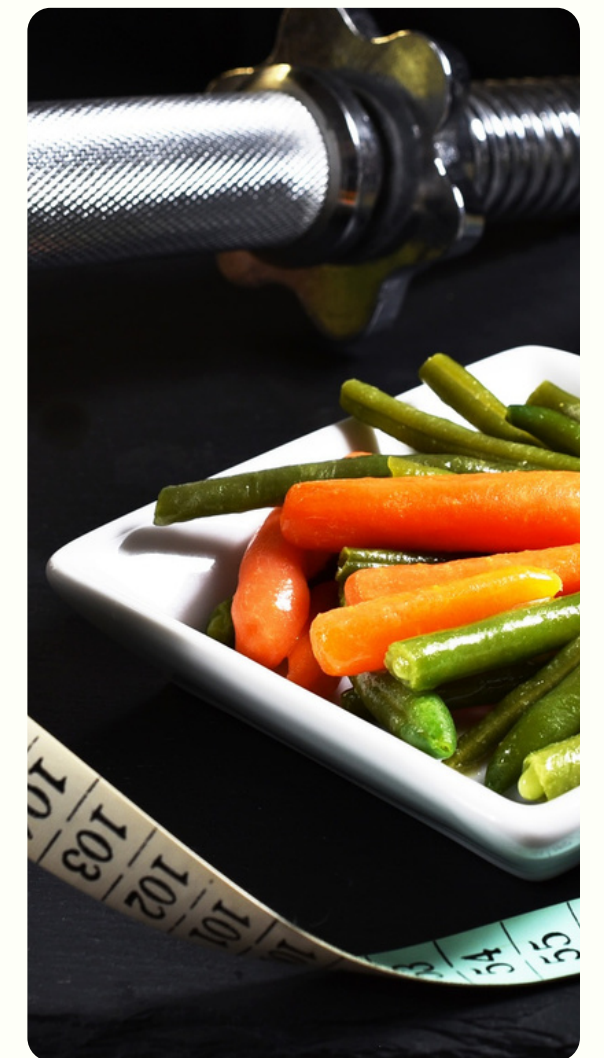
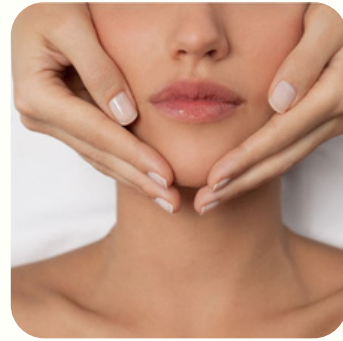
Se tornar uma referência no campo da saúde e estética, expandindo nossa gama de tratamentos e alcançando um público mais amplo.

Valores

Valorizamos a personalização, a integração de saúde e beleza, a excelência e inovação, o acolhimento e a transformação positiva de cada paciente.

Moodboard

BE
LE
ZA



SAÚDE

02

Construção
da marca



O Nome

OLÍMPIA

Inspirado na grandiosidade do Olimpo, lar dos deuses gregos, nosso nome simboliza a busca pela excelência em saúde e beleza. Escolhido por sua singularidade e poderosa simbologia, "Olímpia" reflete nosso compromisso em oferecer um ambiente onde a beleza e a saúde se encontram em sua forma mais elevada, refletindo a força e a graça das deusas. No Olímpia, cada experiência é projetada para realçar sua beleza natural e promover uma transformação integral, convidando você a vivenciar um cuidado divino e personalizado.

O Símbolo



O símbolo da marca remete a flór de lótus, que simboliza elegância, beleza, sabedoria, pureza, esperança e renascimento. Em muitas culturas, a flor de lótus significa a pureza do corpo e da mente. Na mitologia Grega, a For de Lótus está associada ao mito de Eros e Psique, que retratra a importância de buscar uma união/integração entre alma (Psiquê) e amor (Eros), entre razão (Psiquê) e emoção (Eros).

Tipografias

OLÍMPIA

Montserrat

INSTITUTO

Trajan Pro

A harmoniosa combinação das tipografias Montserrat e Trajan Pro reflete perfeitamente o conceito por trás do nome "Olímpia". A fonte Montserrat, com sua modernidade e personalização, evoca a inovação e a abordagem contemporânea do Instituto, enquanto a Trajan Pro, clássica e elegante, ressalta a solidez e a tradição. A aplicação das fontes em caixa alta, alinha-se com a aura de prestígio e excelência sugerida pelo nome "Olímpia". Juntas, essas fontes criam um equilíbrio visual que encapsula a missão do Instituto de unir saúde e beleza de maneira integrada e sofisticada, refletindo a combinação de tradição e inovação.

Tipografias de apoio

The Season

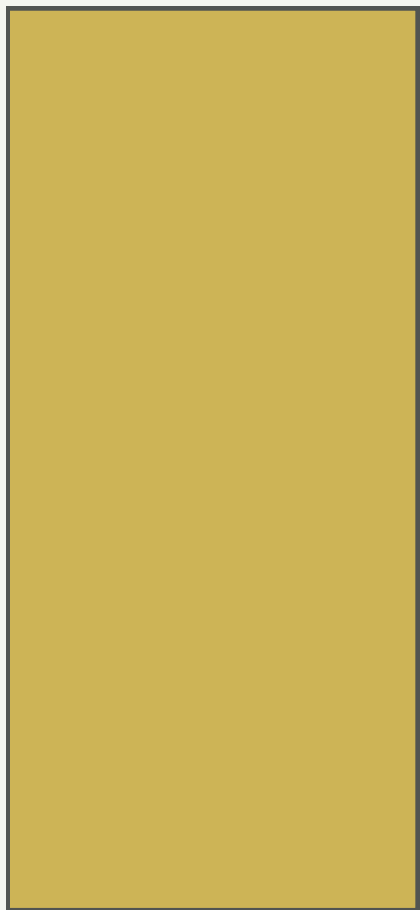
A B C D E F G H I J K L M N O P Q R S
T Y U W X Z a b c d e f g h i j k l m n
o p q r s t y u w x z 1 2 3 4 5 6 7 8 9 0

- *Títulos e Subtítulos de materiais gráficos e documentos*

Avenir

A B C D E F G H I J K L M N O P Q R
S T Y U W X Z a b c d e f g h i j k l m n
o p q r s t y u w x z 1 2 3 4 5 6 7 8 9 0

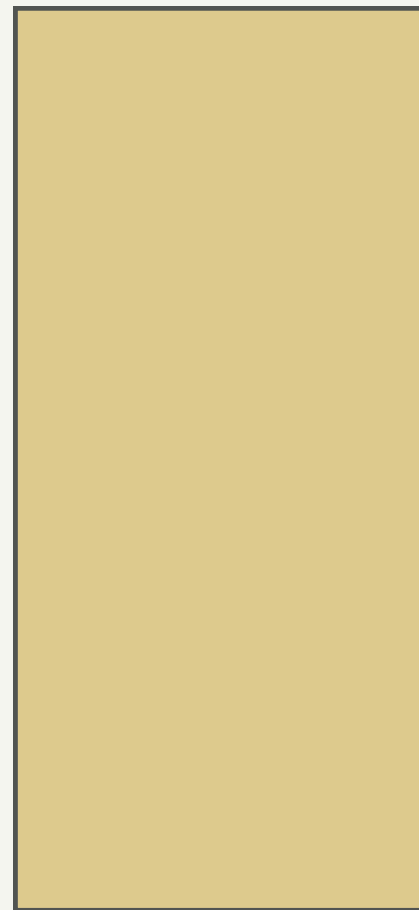
- *Textos em gerais de materiais gráficos e documentos*
-



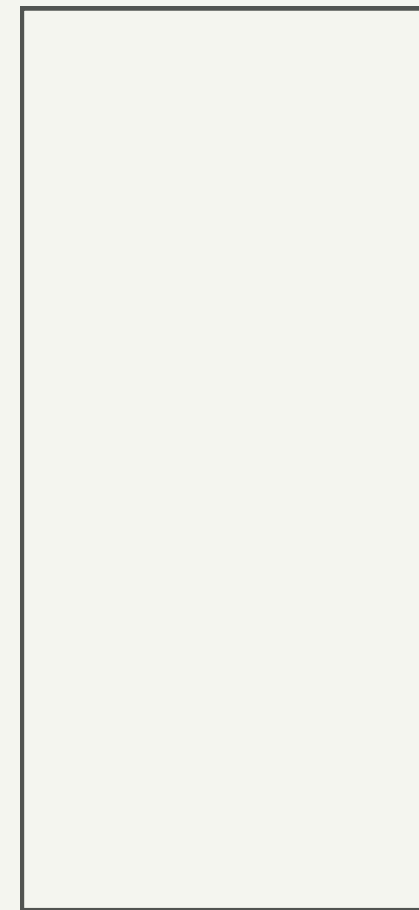
#CDB456



#D6BF72



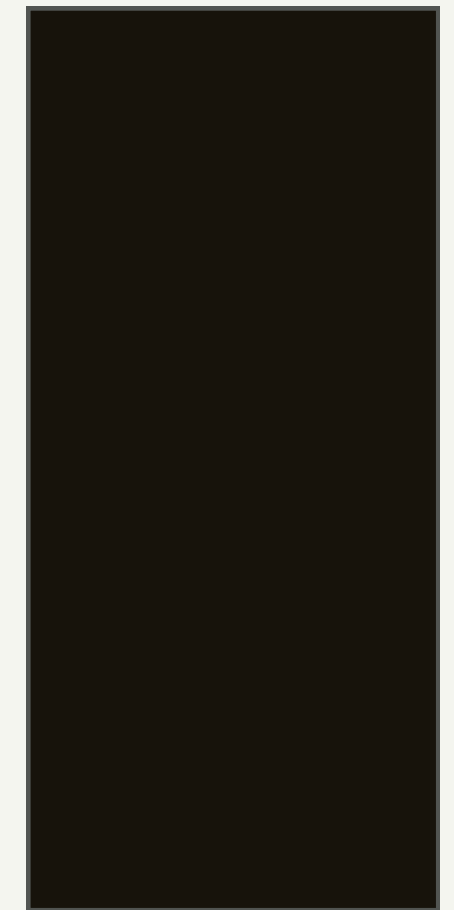
#DDCA8D



#F4F5EF



#4D4D4D



#17130B



03

Usos do
Logotipo





OLÍMPIA
INSTITUTO



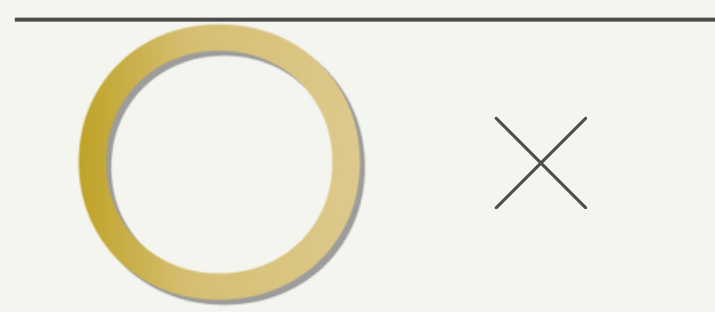
OLÍMPIA
INSTITUTO

OLÍMPIA
INSTITUTO

Cores Monocromáticas:



Área de Segurança



Erros de Uso:

É importante que a aparência do logotipo seja consistente. O logo não deve ser modificado, alterado ou adicionado a elementos. Suas cores, orientações e composições devem seguir conforme as indicações desse documento.



Erro: Não alterar as cores



Erro: Não rotacione o logo



Erro: Não aplicar contorno



Erro: Não use o logo sem Instituto



Erro: Não aplicar desfoque



Erro: Não altere a fonte do logo

O4

Aplicações
do Logotipo



Cartão de Visitas



Receituário

Dra. Luisa Bruniera
Dermatologia, Tricologia e Transplante Capilar
CRM 976687



OLÍMPIA
INSTITUTO

(24) 988776153 | @/institutolimpia
Rua João Batista, 96 - N.S Santana - Barra do Pirá-RJ

Dra. Nathália Carraro
Nutrologia
CRM 15292988-3



OLÍMPIA
INSTITUTO

(24) 988776153 | @/institutolimpia
Rua João Batista, 96 - N.S Santana - Barra do Pirá-RJ

Envelope para Exames



Produzido por



www.gomadigital.com.br